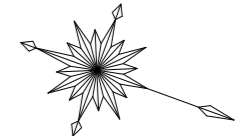


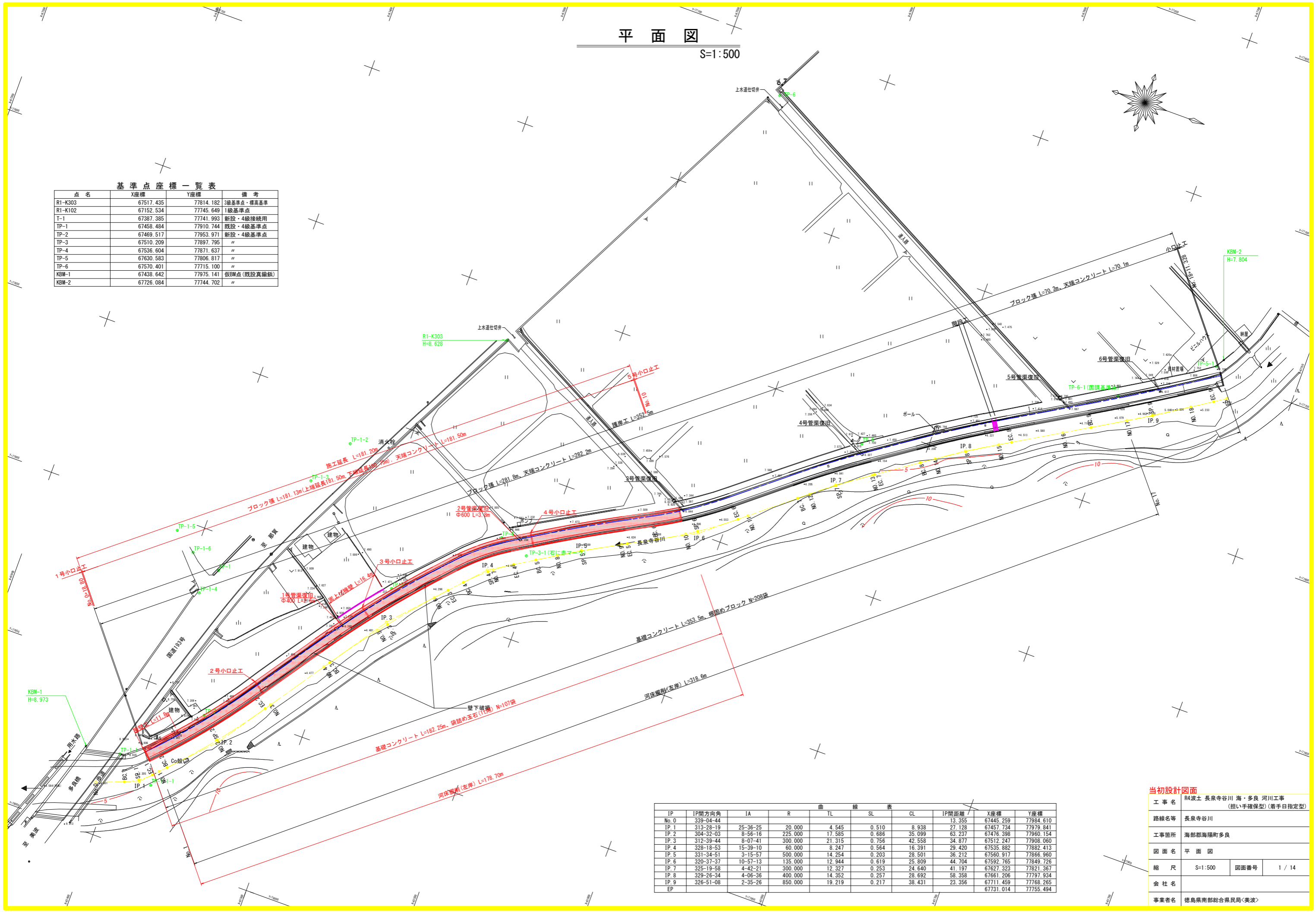
# 平面図

S=1:500



基準点座標一覧表

点名	X座標	Y座標	備考
R1-K303	67517.435	77814.182	3級基準点・標高基準
R1-K102	67152.534	77745.649	1級基準点
T-1	67387.385	77741.993	新設・4級接続用
TP-1	67458.484	77910.744	既設・4級基準点
TP-2	67469.517	77953.971	新設・4級基準点
TP-3	67510.209	77897.795	〃
TP-4	67536.604	77871.637	〃
TP-5	67630.583	77806.817	〃
TP-6	67570.401	77715.100	〃
KBM-1	67438.642	77975.141	仮BM点(既設真鍮鏡)
KBM-2	67726.084	77744.702	〃



IP	IP間方向角	IA	R	TL	SL	CL	IP間距離	X座標	Y座標
No. 0	339-04-44						13.355	67445.259	77984.610
IP. 1	313-28-19	25-36-25	20.000	4.545	0.510	8.938	27.128	67457.734	77979.841
IP. 2	304-32-03	8-56-16	225.000	17.585	0.686	35.099	63.237	67476.398	77960.154
IP. 3	312-39-44	8-07-41	300.000	21.315	0.756	42.558	34.877	67512.247	77908.060
IP. 4	328-18-53	15-39-10	60.000	8.247	0.564	16.391	29.420	67535.882	77882.413
IP. 5	331-34-51	3-15-57	500.000	14.254	0.203	28.501	36.212	67560.917	77866.960
IP. 6	320-37-37	10-57-13	135.000	12.944	0.619	25.809	44.704	67592.765	77849.726
IP. 7	325-19-58	4-42-21	300.000	12.327	0.253	24.640	41.197	67627.323	77821.367
IP. 8	329-26-34	4-06-36	400.000	14.352	0.257	28.692	58.358	67661.206	77797.934
IP. 9	326-51-08	2-35-26	850.000	19.219	0.217	38.431	23.356	67711.459	77768.265
EP								67731.014	77755.494

当初設計図面

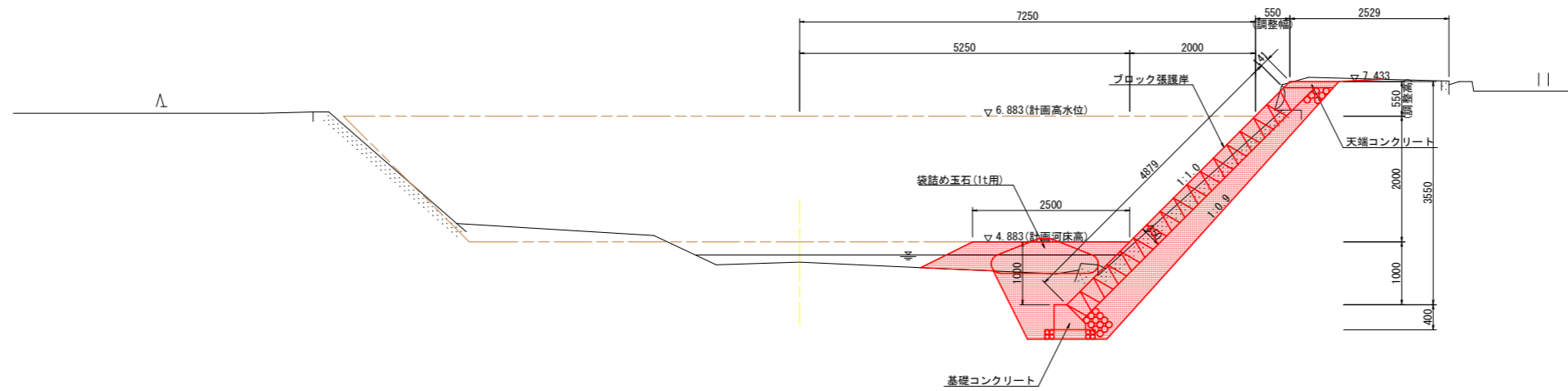
工事名	R4波土 長泉寺谷川 海・多良 河川工事 (担い手確保型) (着手日指定型)		
路線名等	長泉寺谷川		
工事箇所	海部郡海陽町多良		
図面名	平面図		
縮尺	S=1:500	図面番号	1 / 14
会社名			
事業者名	徳島県南部総合県民局<美波>		



# 標準断面図

S=1:50

No. 4付近



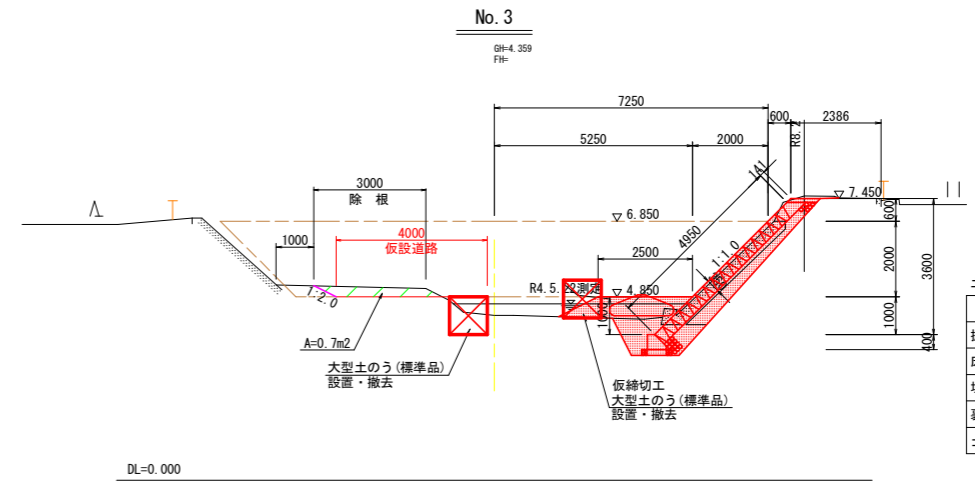
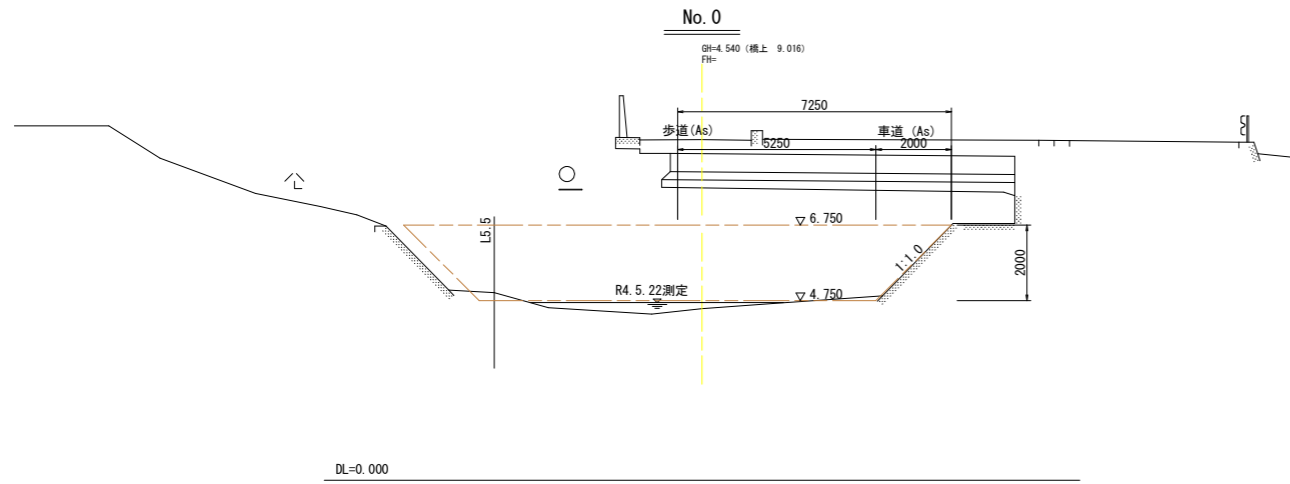
DL=0.000

**当初設計図面**

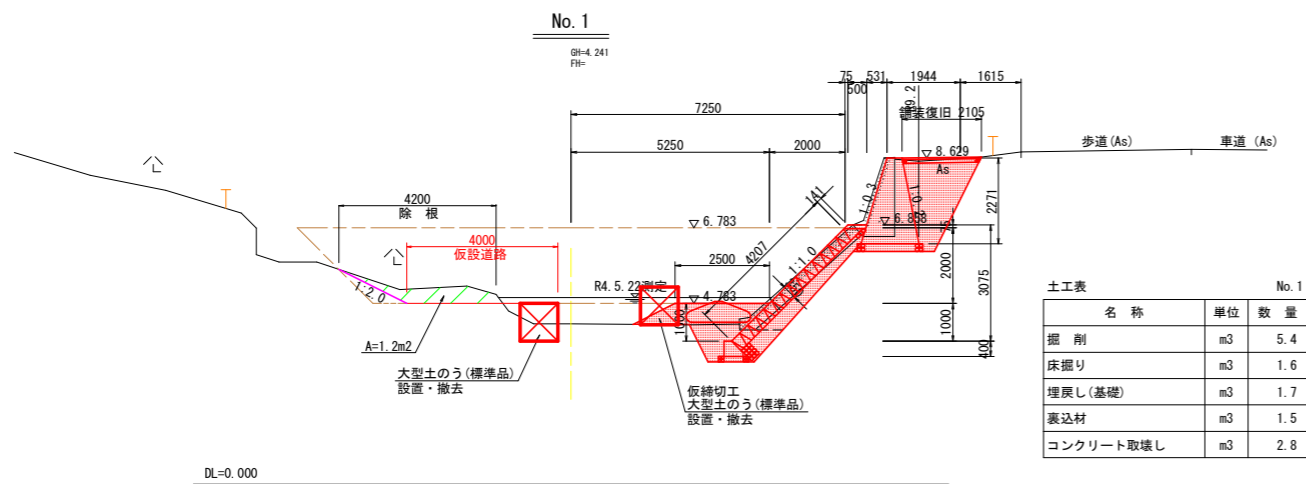
工事名	R4波土 長泉寺谷川 海・多良 河川工事 (担い手確保型) (着手日指定型)		
路線名等	長泉寺谷川		
工事箇所	海部郡海陽町多良		
図面名	標準断面図		
縮尺	S=1:50	図面番号	3 / 14
会社名			
事業者名	徳島県南部総合県民局<美波>		

# 横断図 (1)

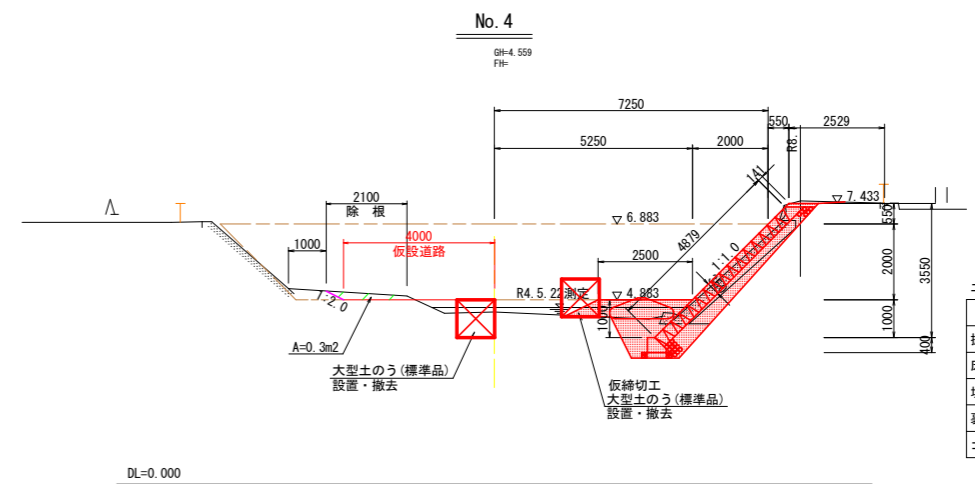
S=1:100



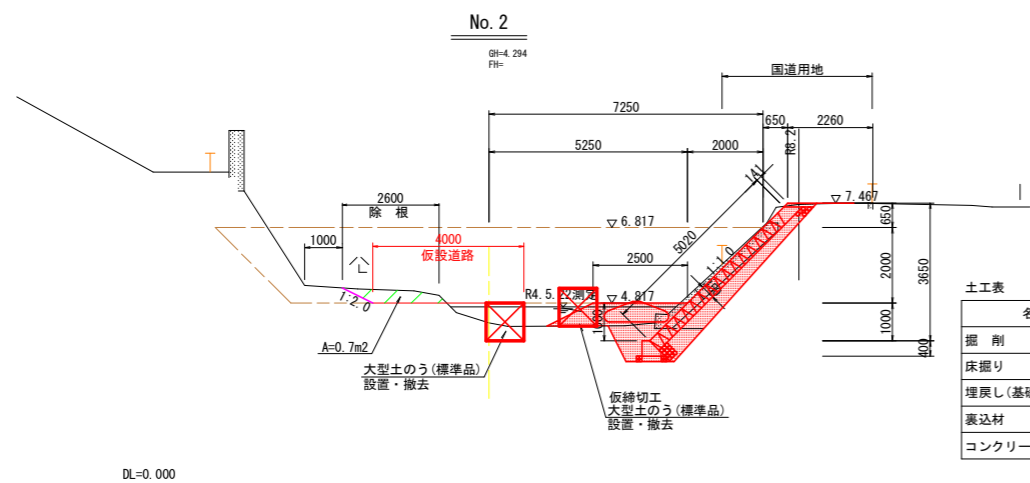
名称	単位	数量
掘削	m <sup>3</sup>	1.6
床掘り	m <sup>3</sup>	1.8
埋戻し(基礎)	m <sup>3</sup>	1.7
裏込材	m <sup>3</sup>	1.9
コンクリート取壊し	m <sup>3</sup>	1.4



名称	単位	数量
掘削	m <sup>3</sup>	5.4
床掘り	m <sup>3</sup>	1.6
埋戻し(基礎)	m <sup>3</sup>	1.7
裏込材	m <sup>3</sup>	1.5
コンクリート取壊し	m <sup>3</sup>	2.8



名称	単位	数量
掘削	m <sup>3</sup>	1.2
床掘り	m <sup>3</sup>	1.9
埋戻し(基礎)	m <sup>3</sup>	1.5
裏込材	m <sup>3</sup>	1.9
コンクリート取壊し	m <sup>3</sup>	1.5



名称	単位	数量
掘削	m <sup>3</sup>	2.2
床掘り	m <sup>3</sup>	1.8
埋戻し(基礎)	m <sup>3</sup>	1.8
裏込材	m <sup>3</sup>	2.0
コンクリート取壊し	m <sup>3</sup>	1.4

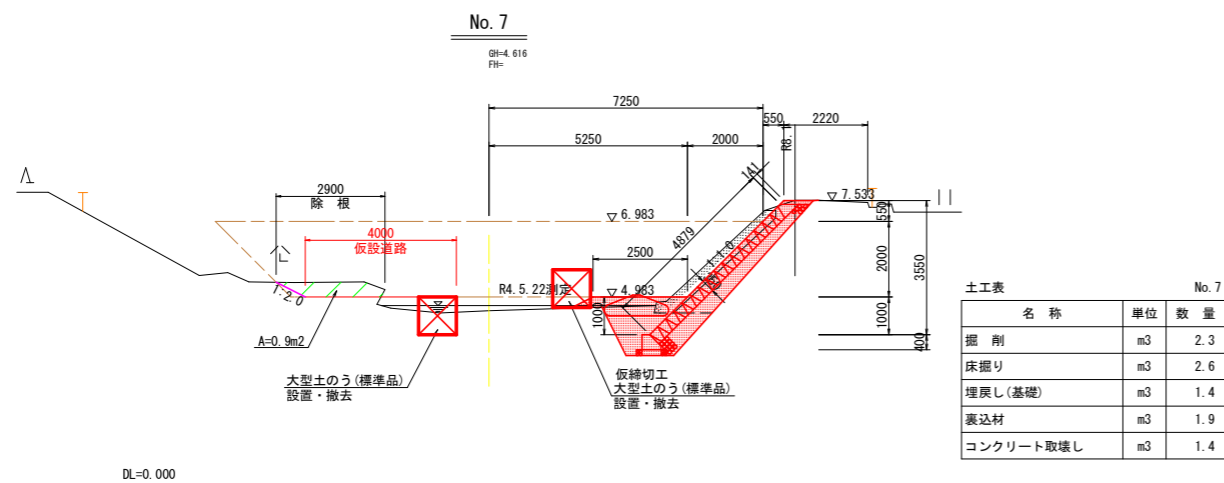
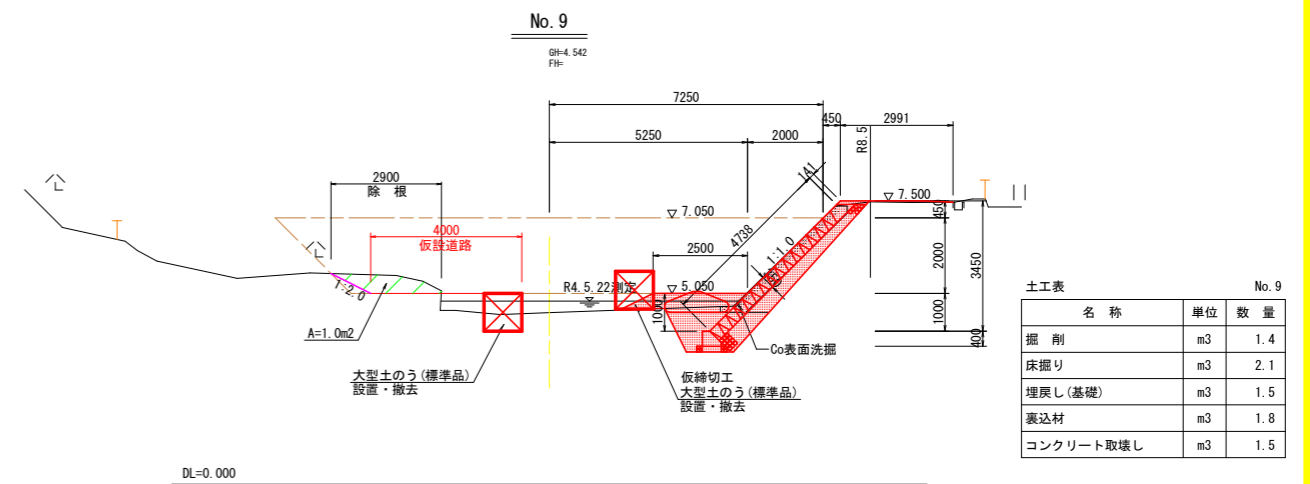
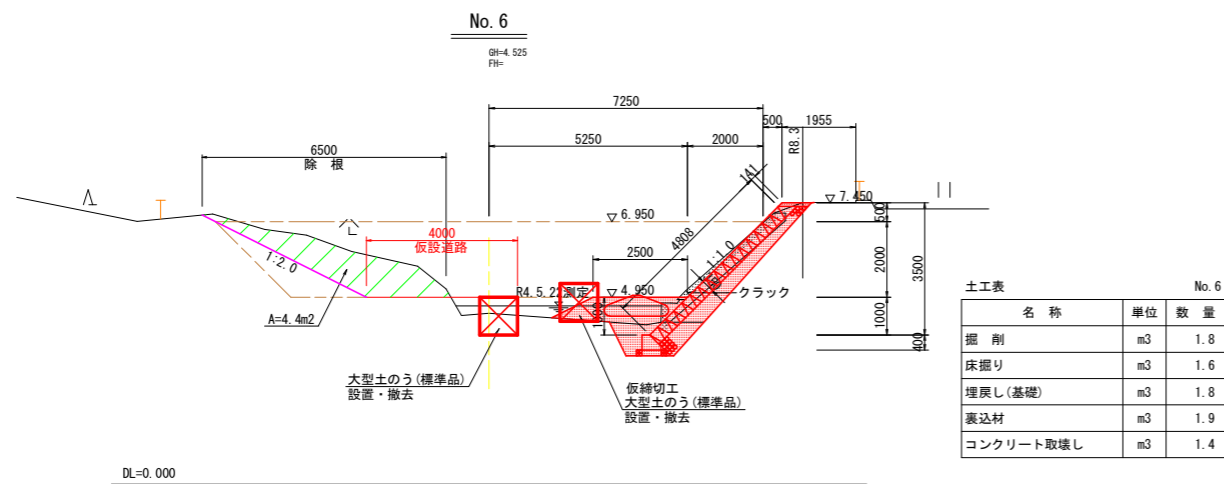
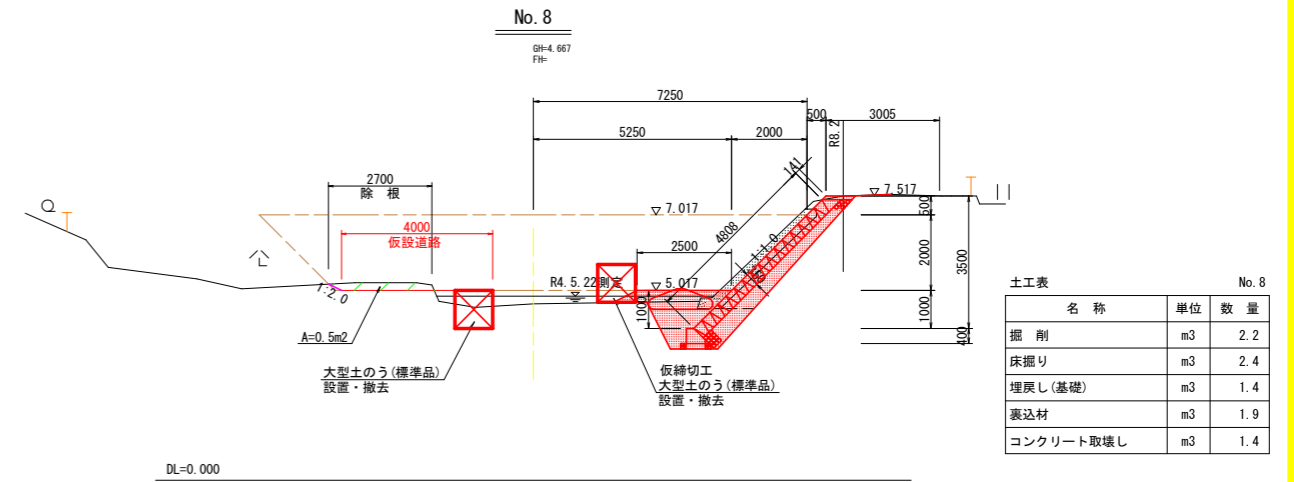
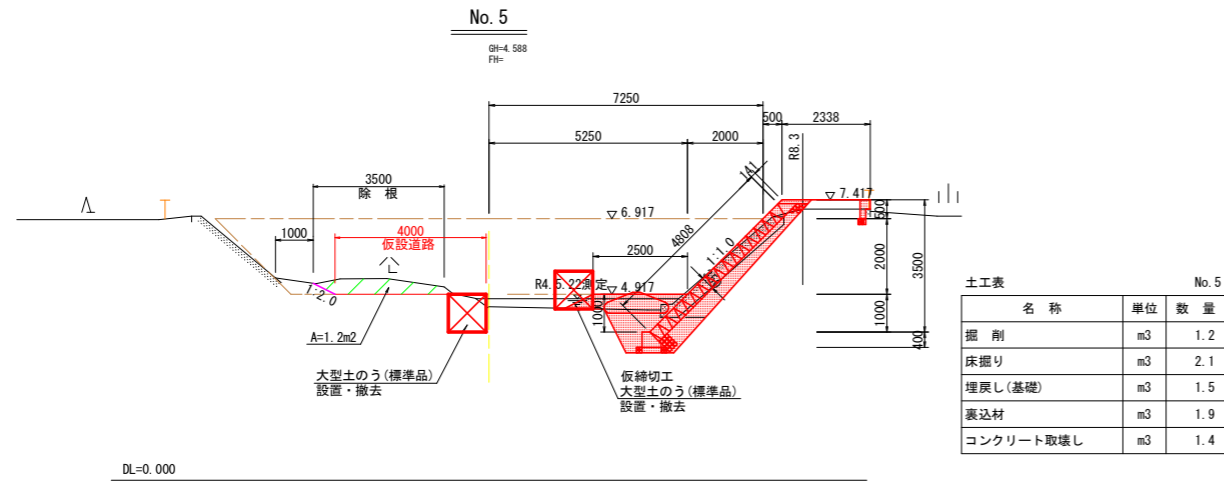
注) 土地境界は国調平面図からの読み取りによる。

### 当初設計図面

No. 0 ~ No. 4	
工事名	R4波土 長泉寺谷川 海・多良 河川工事 (担い手確保型) (着手日指定型)
路線名等	長泉寺谷川
工事箇所	海部郡海陽町多良
図面名	横断図 (1)
縮尺	S=1:100
図面番号	4 / 14
会社名	
事業者名	徳島県南部総合県民局<美波>

# 横断図 (2)

S=1:100



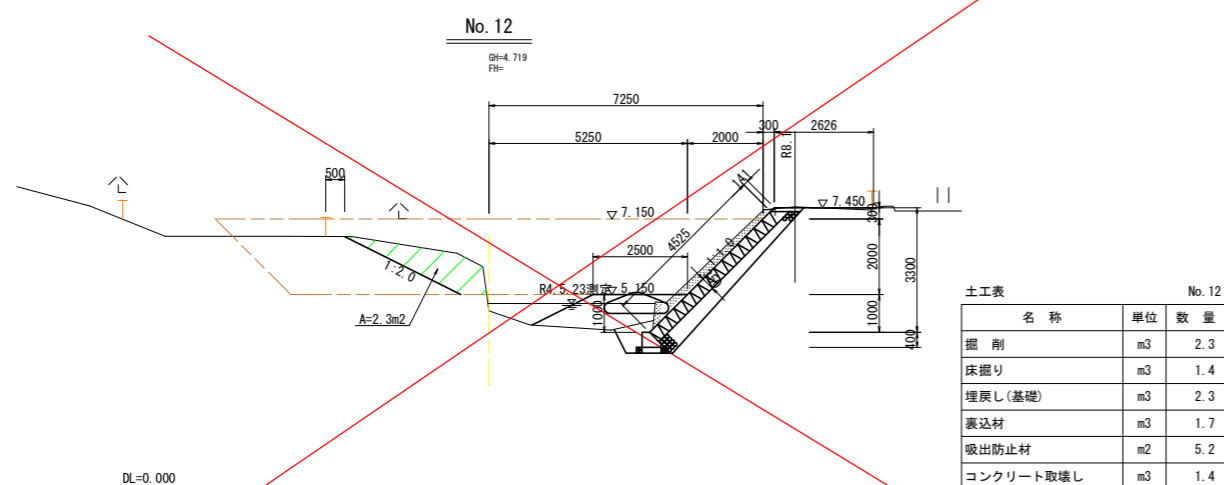
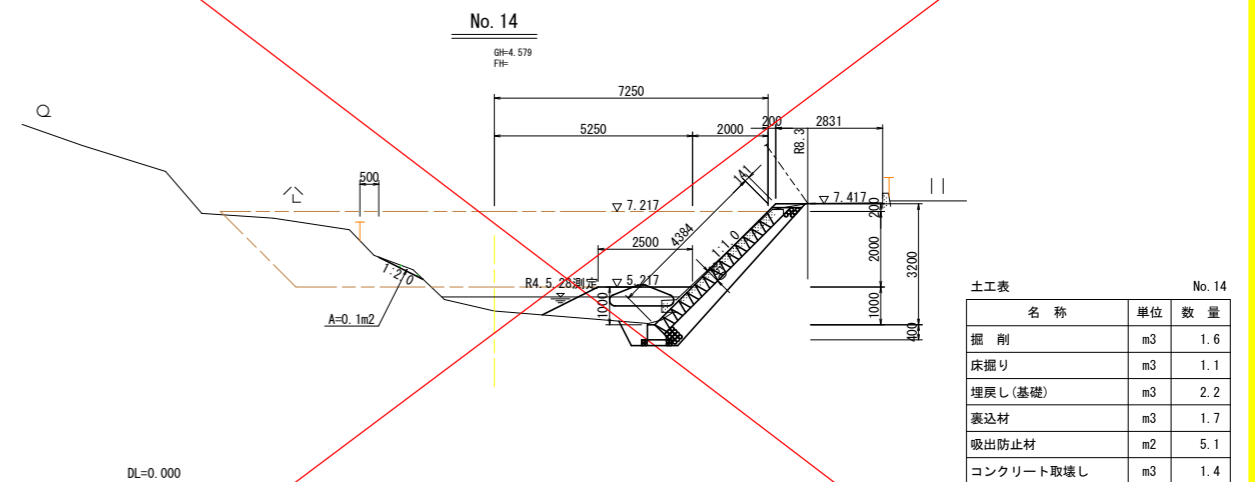
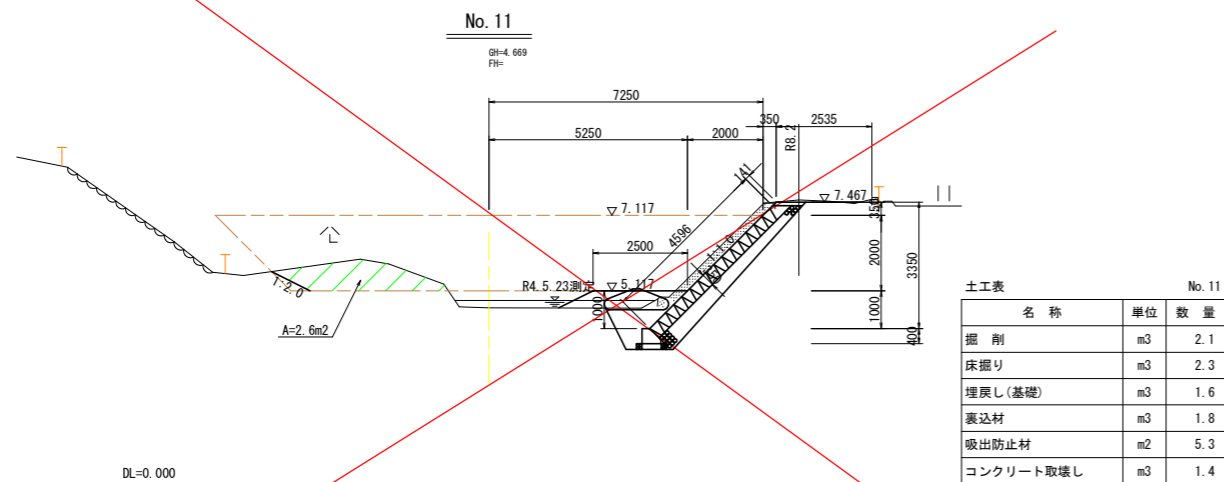
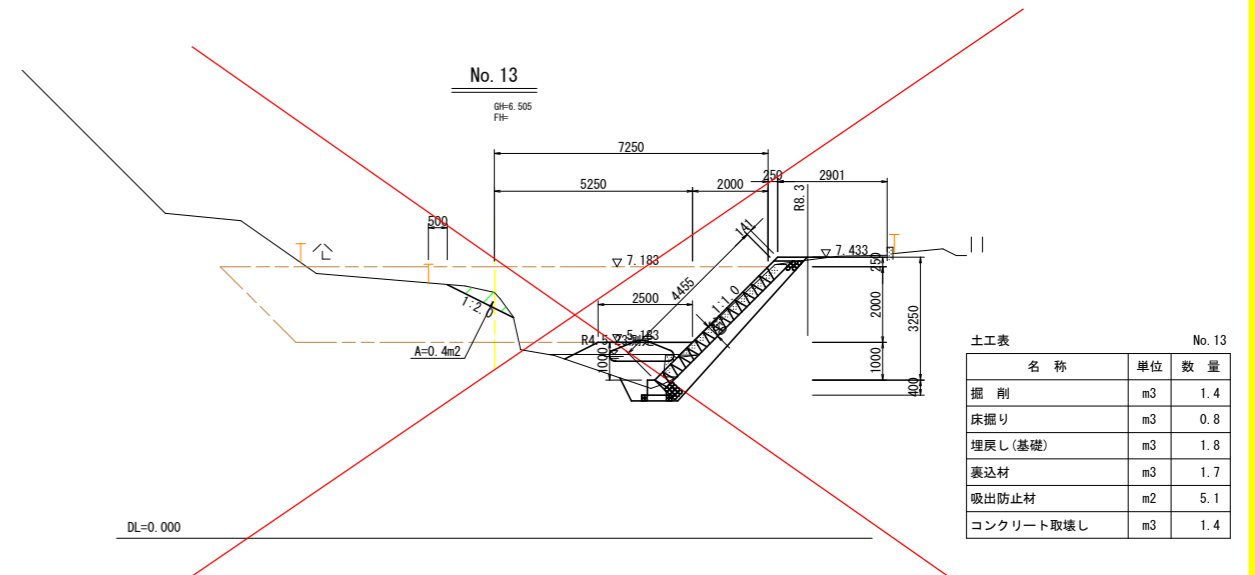
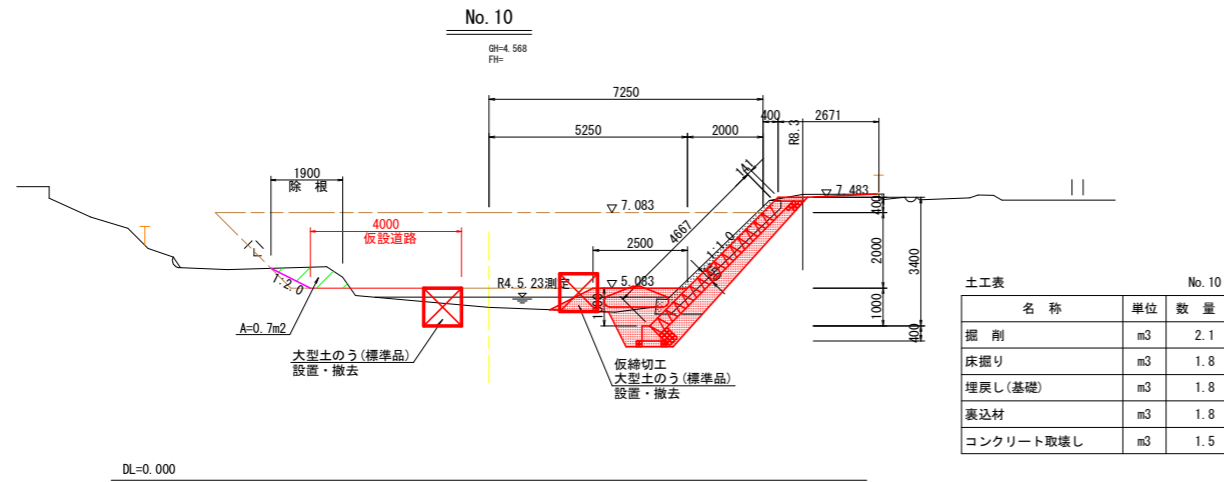
注) 土地境界は国調平面図からの読み取りによる。

**当初設計図面**

No. 5 ~ No. 9	
工事名	R4波土 長泉寺谷川 海・多良 河川工事 (担い手確保型) (着手日指定型)
路線名等	長泉寺谷川
工事箇所	海部郡海陽町多良
図面名	横断図 (2)
縮尺	S=1:100
図面番号	5 / 14
会社名	
事業者名	徳島県南部総合県民局<美波>

# 横断図 (3)

S=1:100



注) 土地境界は国調平面図からの読み取りによる。

### 当初設計図面

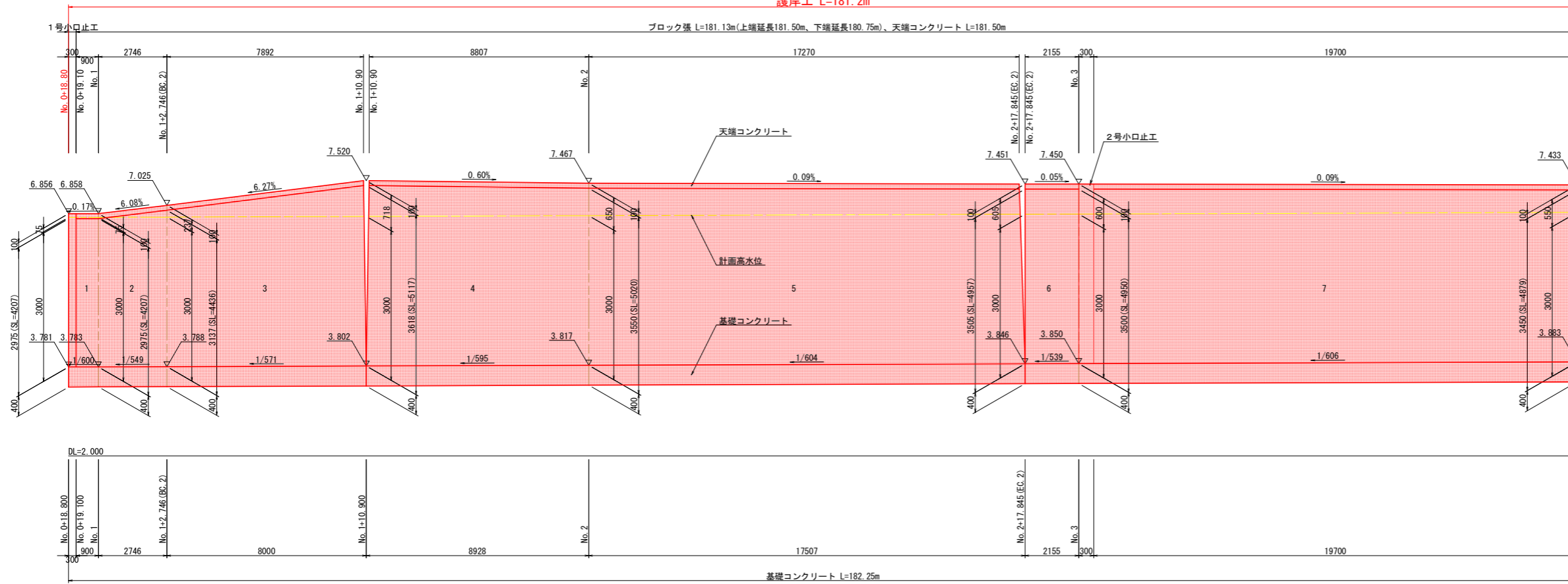
No. 10 ~ No. 14			
工事名	R4波土 長泉寺谷川 海・多良 河川工事 (担い手確保型) (着手日指定型)		
路線名等	長泉寺谷川		
工事箇所	海部郡海陽町多良		
図面名	横断図 (3)		
縮尺	S=1:100	図面番号	6 / 14
会社名			
事業者名	徳島県南部総合県民局<美波>		



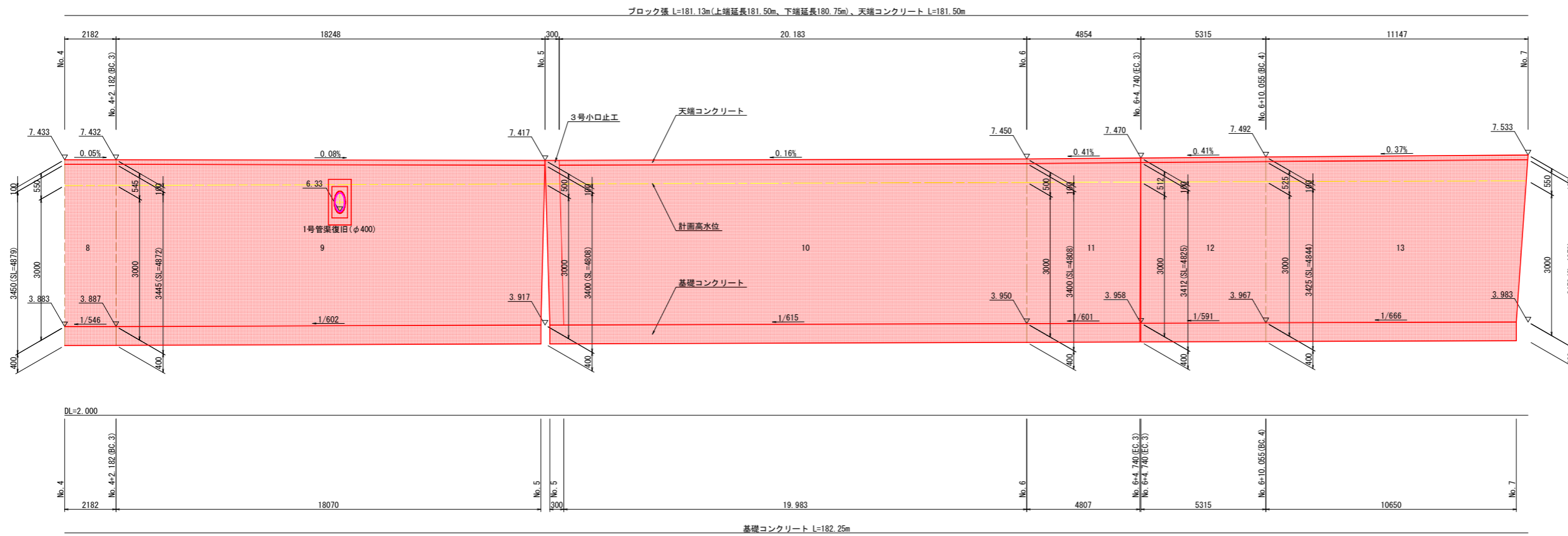
# 展開図 (1)

HS=1:100 VS=1:50

護岸工 L=181.2m



護岸工 L=181.2m



## 当初設計図面

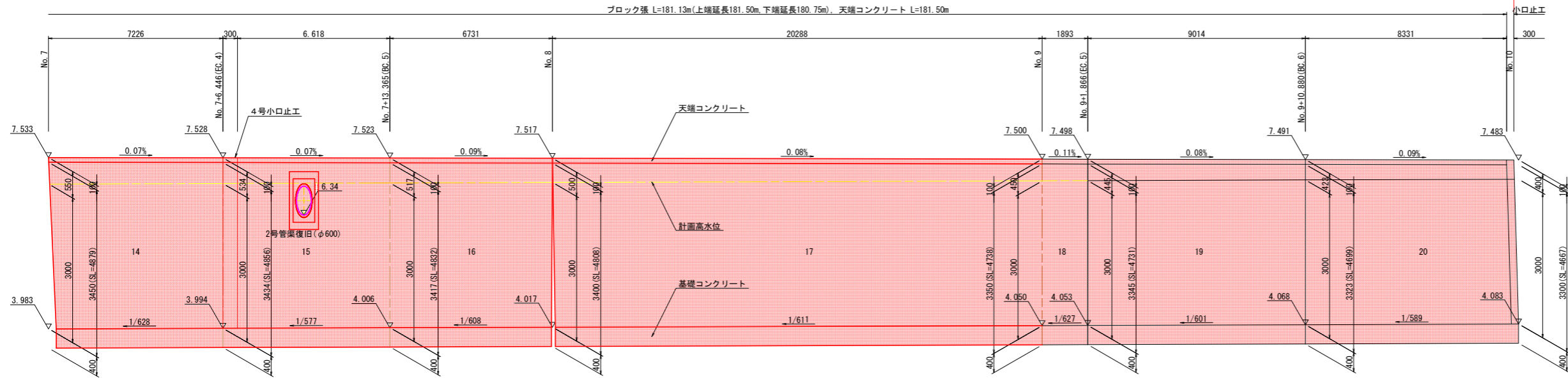
工事名	R4波土 長泉寺谷川 海・多良 河川工事 (担い手確保型) (着手日指定型)		
路線名等	長泉寺谷川		
工事箇所	海部郡海陽町多良		
図面名	展開図 (1)		
縮尺	HS=1:100 VS=1:50	図面番号	7 / 14
会社名			
事業者名	徳島県南部総合県民局<美波>		

# 展開図 (2)

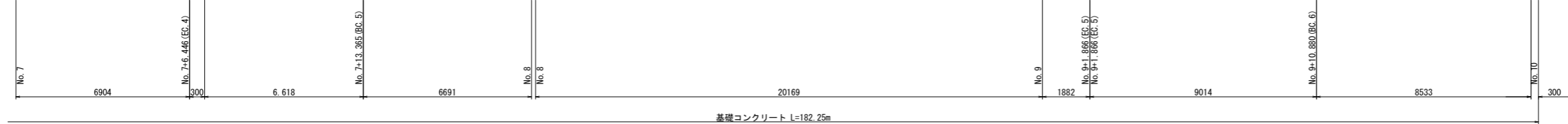
HS=1:100 VS=1:50

護岸工 L=181.2m

ブロック張 L=181.13m(上端延長181.50m, 下端延長180.75m)、天端コンクリート L=181.50m



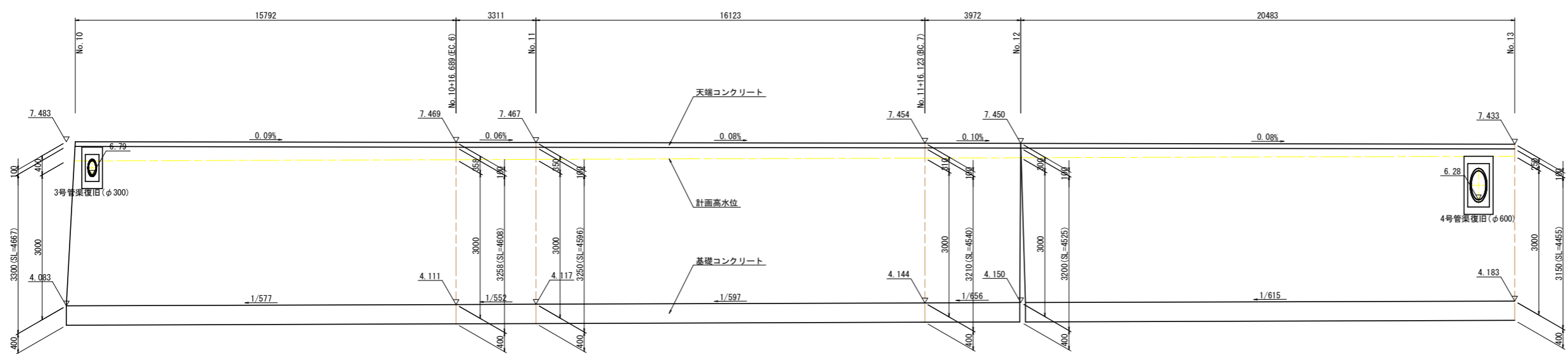
DL=2.000



基礎コンクリート L=182.25m

護岸工 L=171.3m

ブロック張 L=99.80m(上端延長99.8m, 下端延長99.74m)、天端コンクリート L=99.80m



DL=2.000



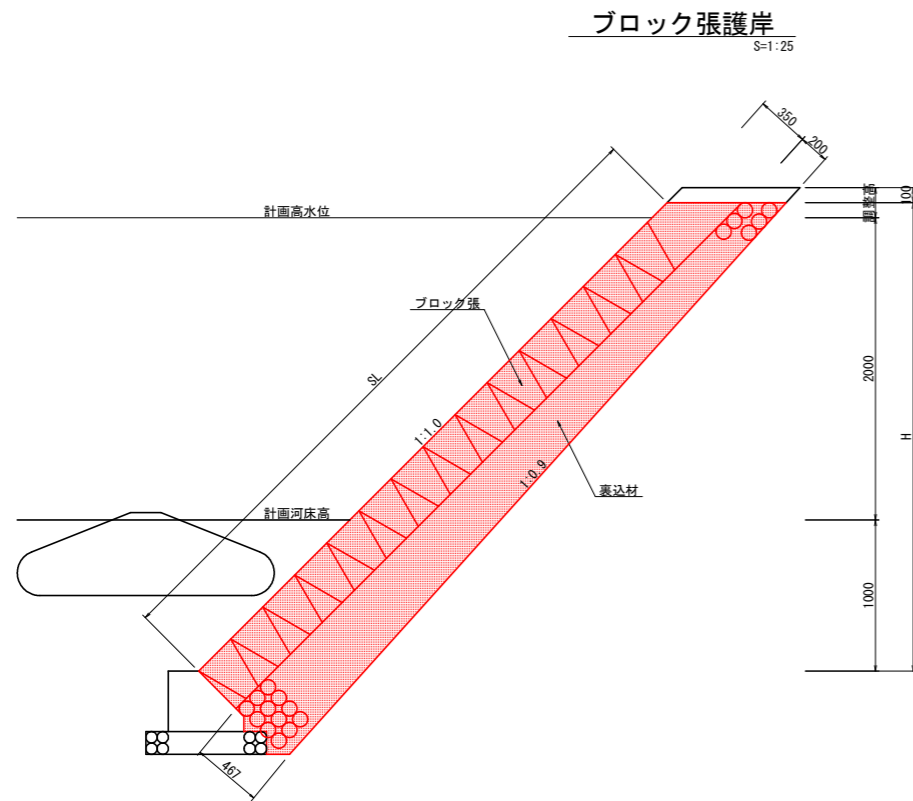
基礎コンクリート L=171.27m

### 当初設計図面

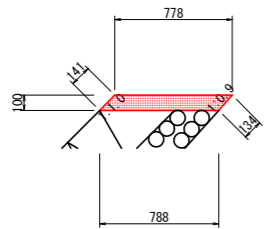
工事名	R4波土 長泉寺谷川 海・多良 河川工事 (担い手確保型) (着手日指定型)		
路線名等	長泉寺谷川		
工事箇所	海部郡海陽町多良		
図面名	展開図 (2)		
縮尺	HS=1:100 VS=1:50	図面番号	8 / 14
会社名			
事業者名	徳島県南部総合県民局<美波>		



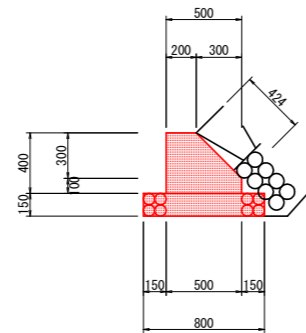
# 構造図 (1)



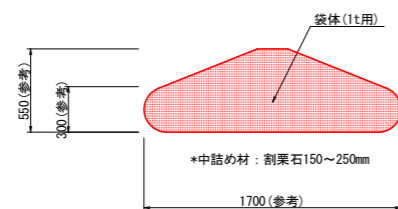
**天端コンクリート**  
S=1:25



**基礎コンクリート**  
S=1:25

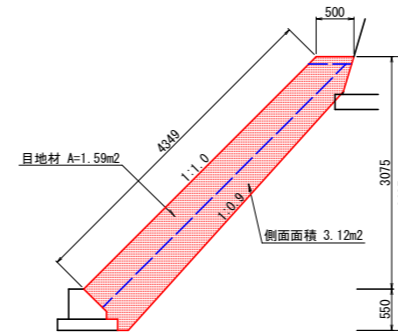


**袋詰め玉石**  
S=1:25

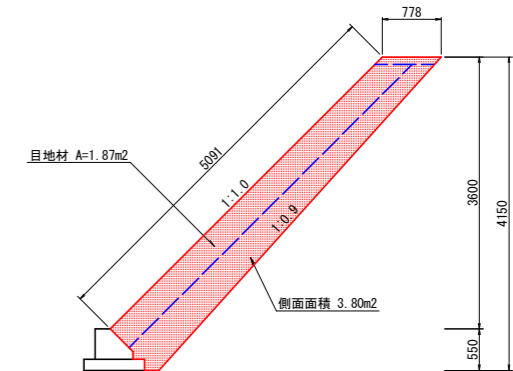


※ 袋詰め玉石の連結について  
連結用ロープ(φ12mm)を使用し、2方向連結を行い袋詰め玉石を結束すること。

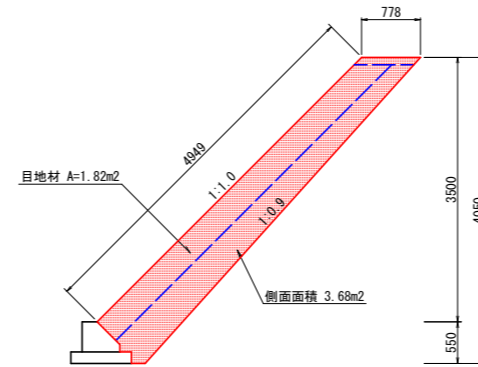
**1号小口止工**  
S=1:50



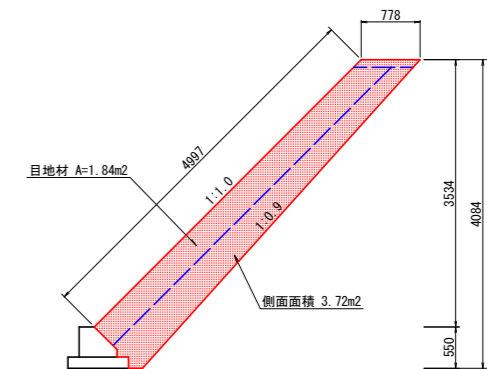
**2号小口止工**  
S=1:50



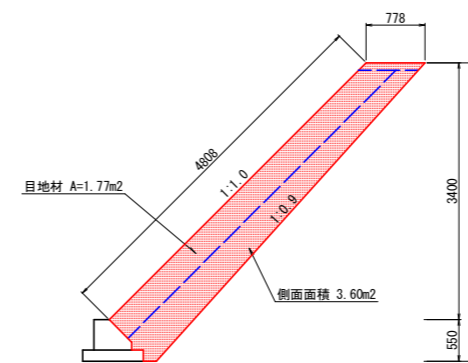
**3号小口止工**  
S=1:50



**4号小口止工**  
S=1:50



**5号小口止工**  
S=1:50



**当初設計図面**

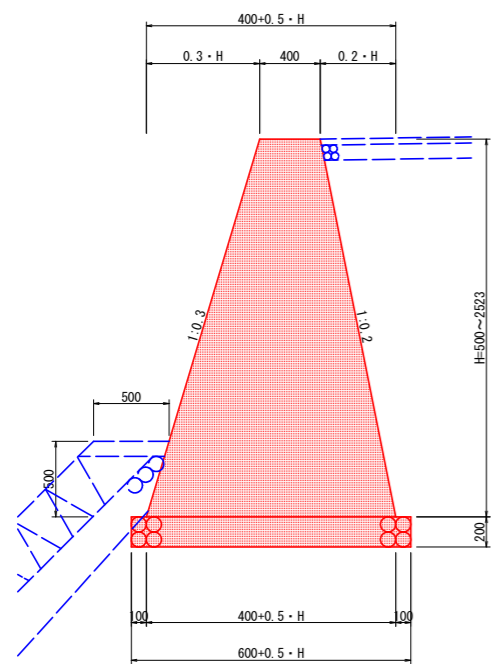
工事名	R4波土 長泉寺谷川 海・多良 河川工事 (担い手確保型) (着手日指定型)		
路線名等	長泉寺谷川		
工事箇所	海部郡海陽町多良		
図面名	構造図 (1)		
縮尺	図示	図面番号	9 / 14
会社名			
事業者名	徳島県南部総合県民局<美波>		

# 構造図 (2)

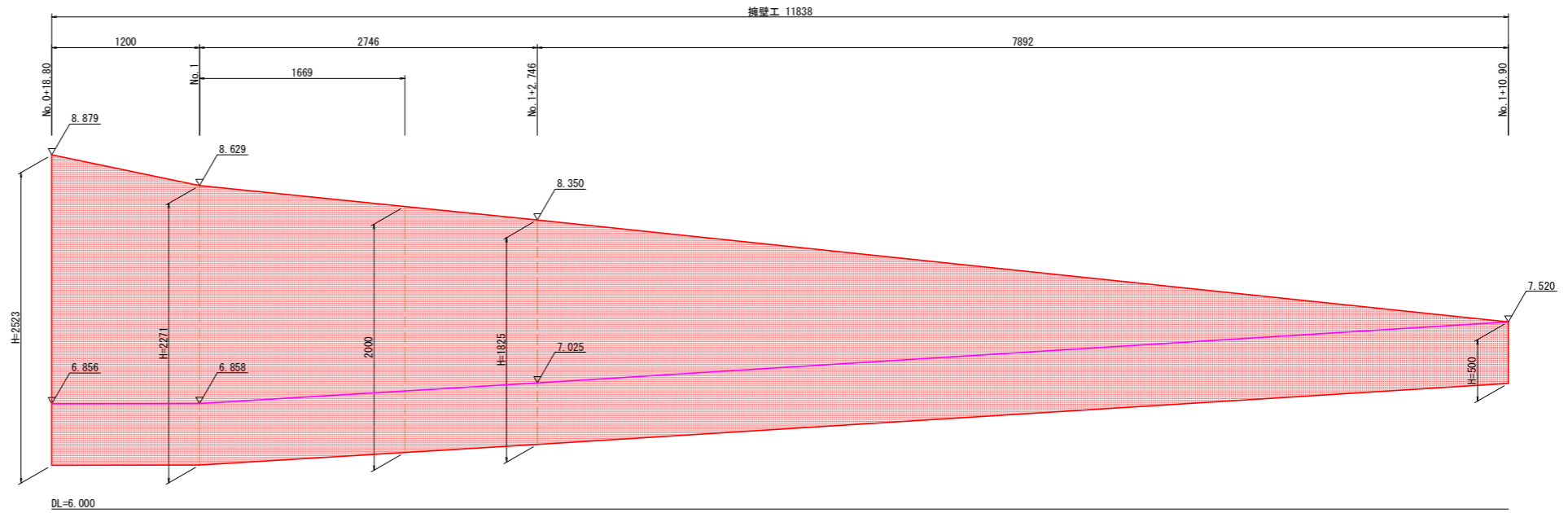
S=1:25

## 擁壁工

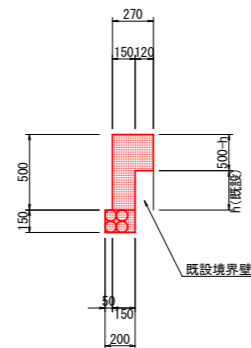
### 断面図



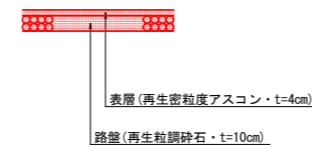
## 展開図



## 嵩上げ擁壁



## 舗装復旧



### 当初設計図面

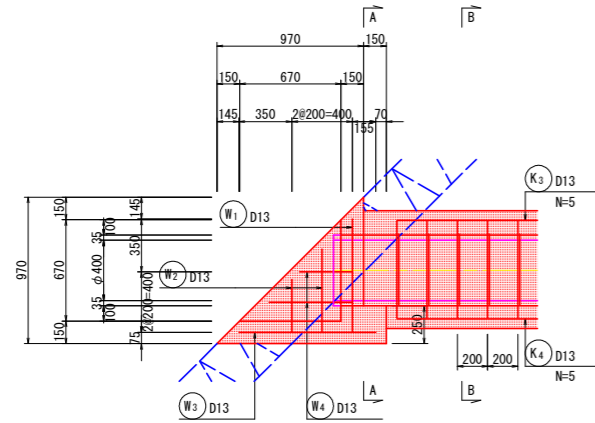
工事名	R4波土 長泉寺谷川 海・多良 河川工事 (担い手確保型) (着手日指定型)		
路線名等	長泉寺谷川		
工事箇所	海部郡海陽町多良		
図面名	構造図 (2)		
縮尺	S=1:25	図面番号	10 / 14
会社名			
事業者名	徳島県南部総合県民局<美波>		

# 構造図 (3)

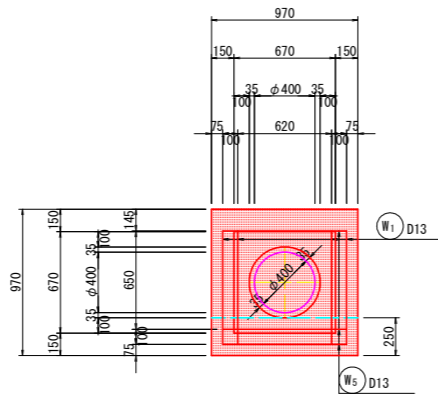
S=1:25

## 管渠復旧 (φ400)

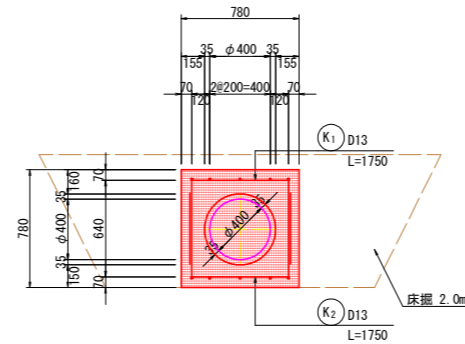
断面図



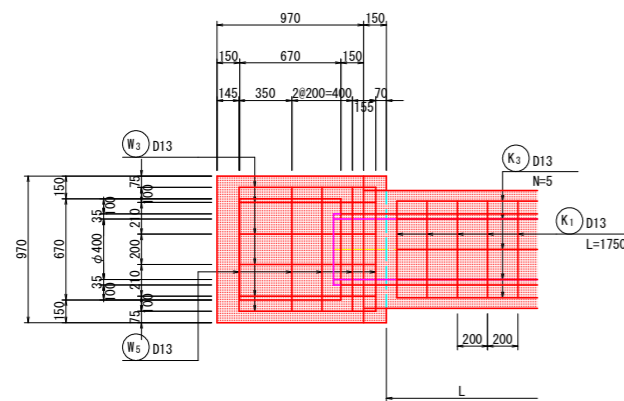
正面図(A-A)



正面図(B-B)

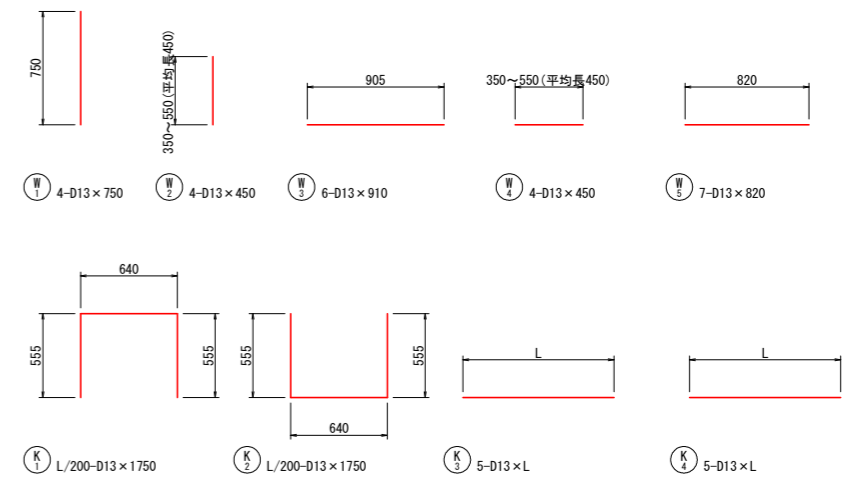


平面図



鉄筋質量表

種別	径	長さ (mm)	本数	単重量 (kg/m)	1本当り重量 (kg)	質量 (kg)	摘要
W 1	D13	750	4	0.995	0.746	3.0	(平均長)
W 2	D13	450	4	0.995	0.448	1.8	
W 3	D13	910	6	0.995	0.905	5.4	
W 4	D13	450	4	0.995	0.448	1.8	
W 5	D13	820	7	0.995	0.816	5.7	
						D13	17.7 kg
K 1	D13	1750	L/200	0.995	1.741	0.00871 · L	(平均長)
K 2	D13	1750	L/200	0.995	1.741	0.00871 · L	
K 3	D13	L	5	0.995	0.000995 · L	0.00498 · L	
K 4	D13	L	5	0.995	0.000995 · L	0.00498 · L	
						D13	0.02738 · L kg



### 当初設計図面

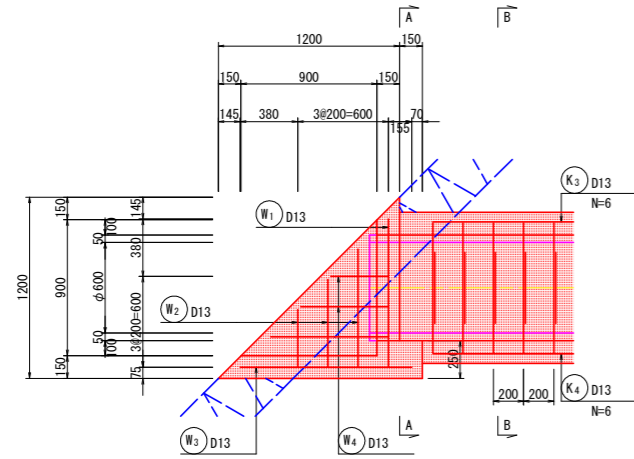
工事名	R4波土 長泉寺谷川 海・多良 河川工事 (担い手確保型) (着手日指定型)		
路線名等	長泉寺谷川		
工事箇所	海部郡海陽町多良		
図面名	構造図 (3)		
縮尺	S=1:25	図面番号	11 / 14
会社名			
事業者名	徳島県南部総合県民局<美波>		

# 構造図 (4)

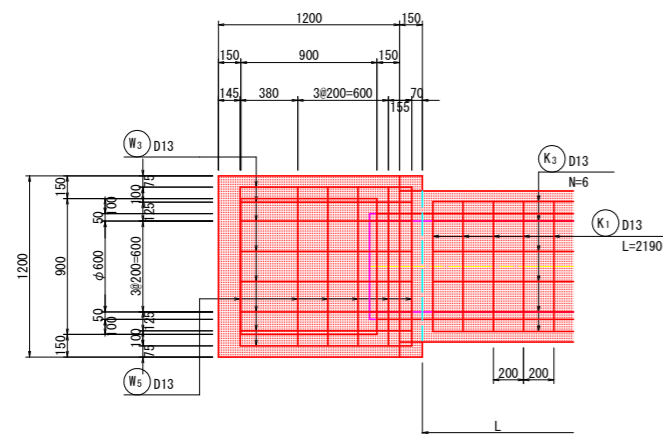
S=1:25

## 管渠復旧 (φ600)

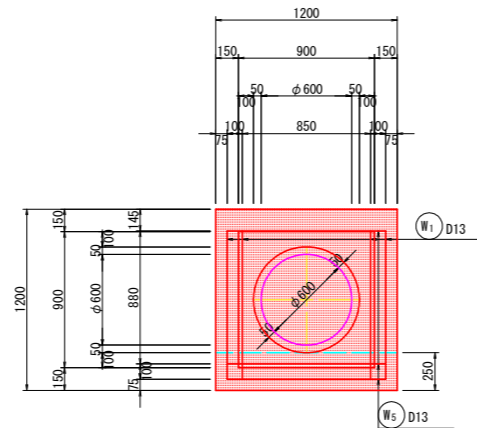
断面図



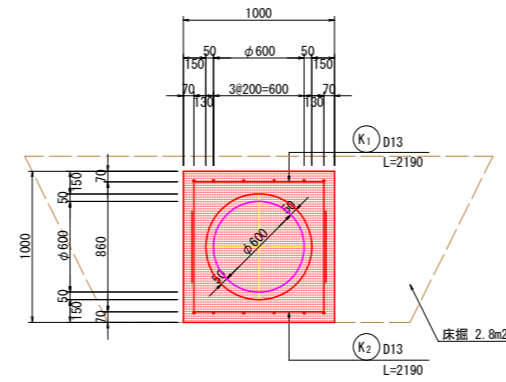
平面図



正面図(A-A)

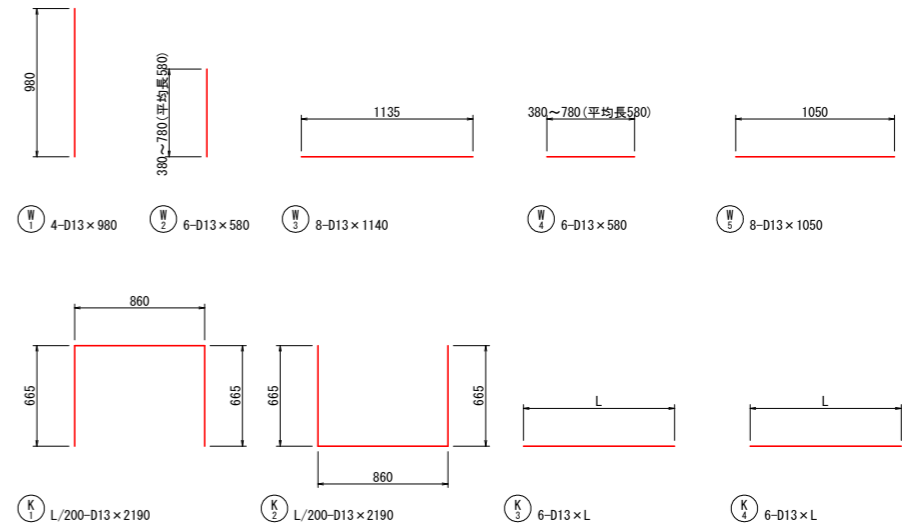


正面図(B-B)



鉄筋質量表

種別	径	長さ (mm)	本数	単重量 (kg/m)	1本当り重量 (kg)	質量 (kg)	摘要
W 1	D13	980	4	0.995	0.975	3.9	(平均長)
W 2	D13	580	6	0.995	0.577	3.5	
W 3	D13	1140	8	0.995	1.134	9.1	
W 4	D13	580	6	0.995	0.577	3.5	
W 5	D13	1050	8	0.995	1.045	8.4	
						D13	28.4 kg
K 1	D13	2190	L/200	0.995	2.179	0.01090・L	(平均長)
K 2	D13	2190	L/200	0.995	2.179	0.01090・L	
K 3	D13	L	6	0.995	0.000995・L	0.00597・L	
K 4	D13	L	6	0.995	0.000995・L	0.00597・L	
						D13	0.03374・L kg

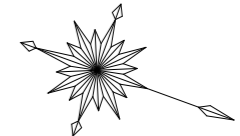


当初設計図面

工事名	R4波土 長泉寺谷川 海・多良 河川工事 (担い手確保型) (着手日指定型)		
路線名等	長泉寺谷川		
工事箇所	海部郡海陽町多良		
図面名	構造図 (4)		
縮尺	S=1:25	図面番号	12 / 14
会社名			
事業者名	徳島県南部総合県民局<美波>		

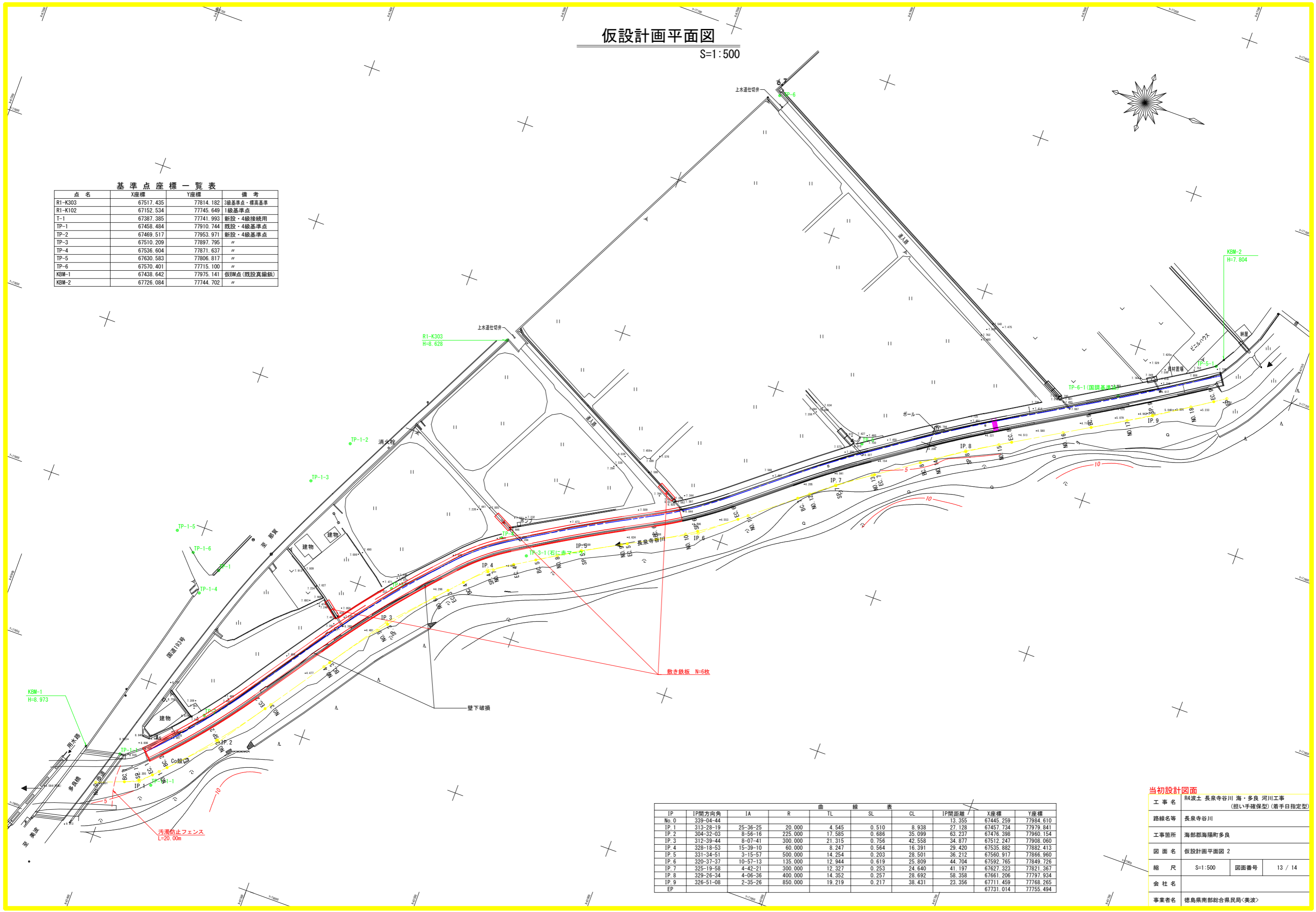
# 仮設計画平面図

S=1:500



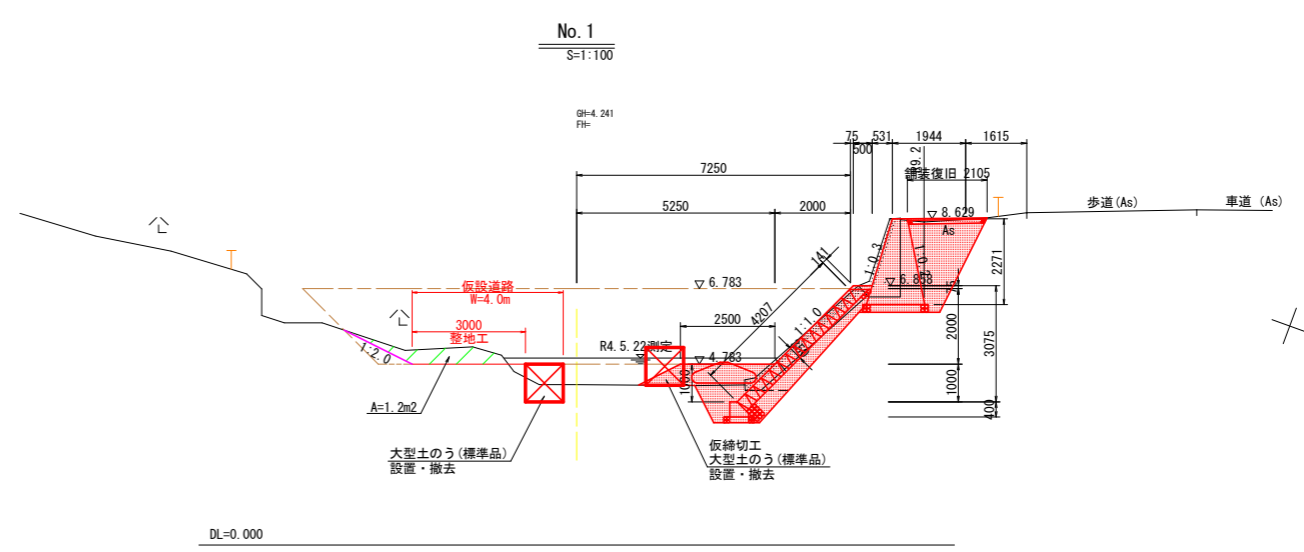
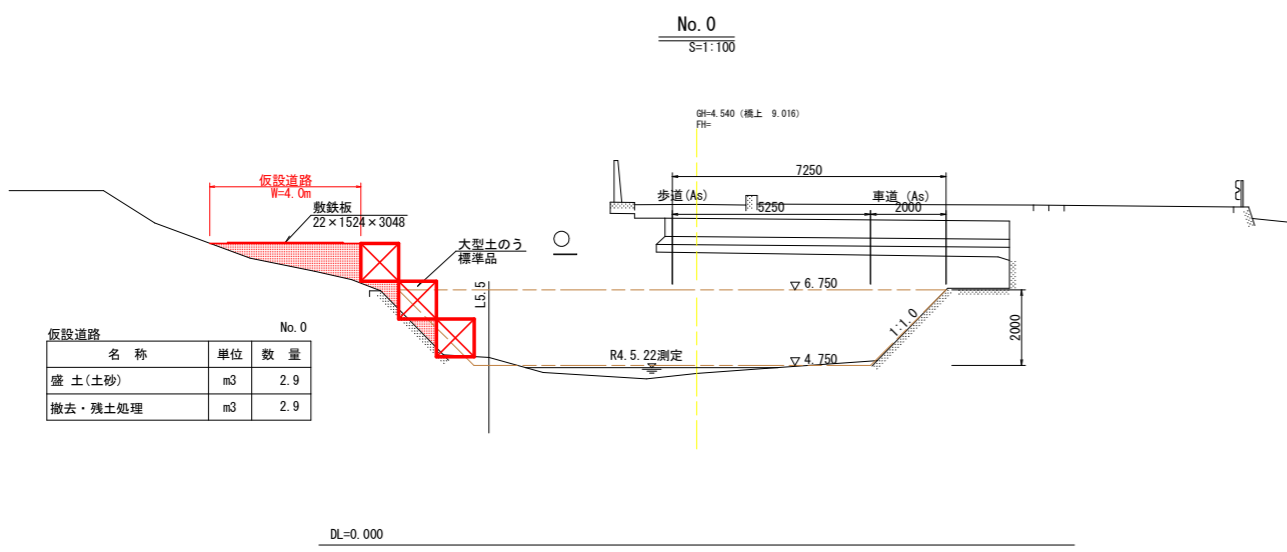
基準点座標一覧表

点名	X座標	Y座標	備考
R1-K303	67517.435	77814.182	3級基準点・標高基準
R1-K102	67152.534	77745.649	1級基準点
T-1	67387.385	77741.993	新設・4級接続用
TP-1	67458.484	77910.744	既設・4級基準点
TP-2	67469.517	77953.971	新設・4級基準点
TP-3	67510.209	77897.795	〃
TP-4	67536.604	77871.637	〃
TP-5	67630.583	77806.817	〃
TP-6	67570.401	77715.100	〃
KBM-1	67438.642	77975.141	仮BM点(既設真鍮鏡)
KBM-2	67726.084	77744.702	〃

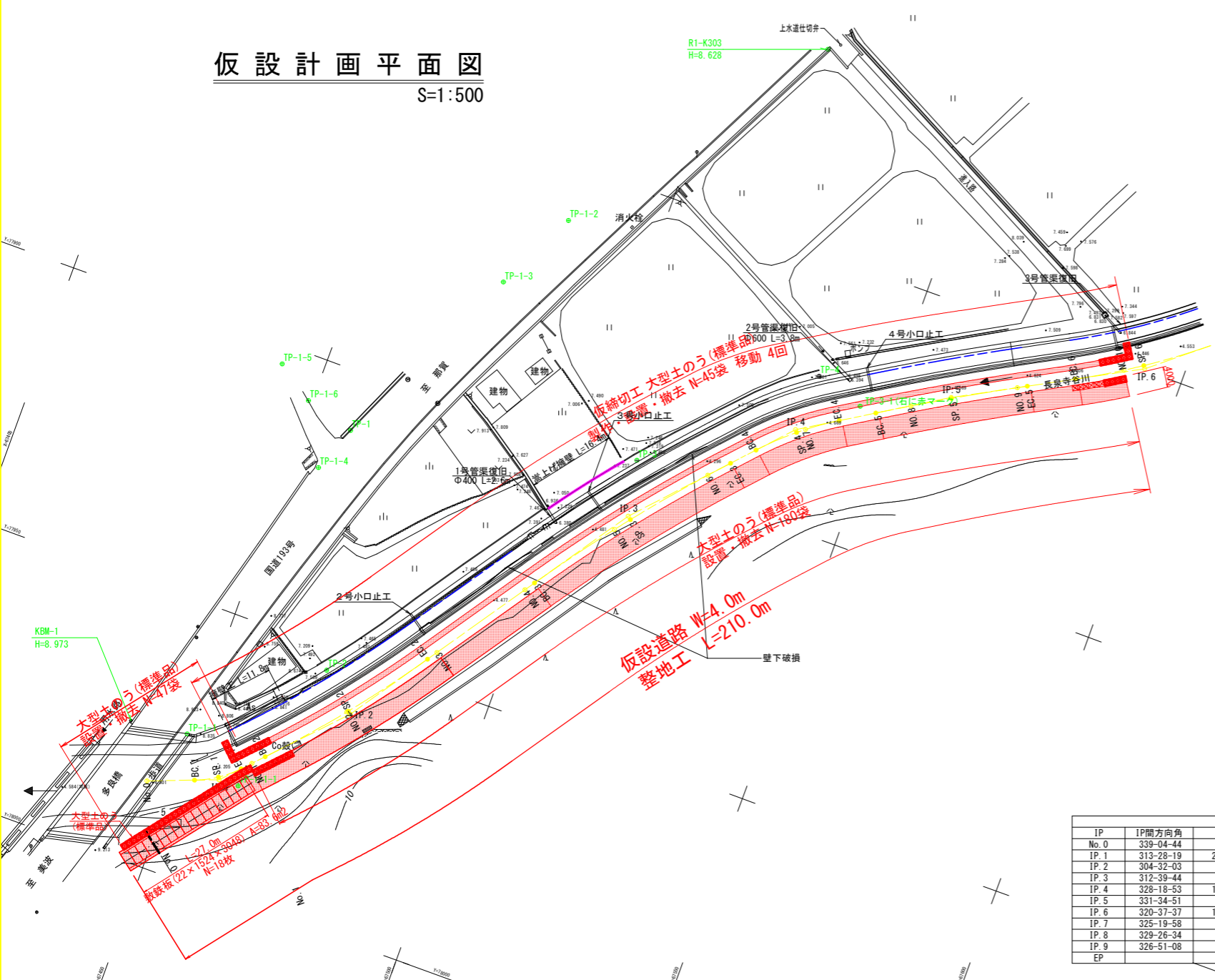


IP	IP間方向角	IA	R	TL	SL	CL	IP間距離	X座標	Y座標
No. 0	339-04-44						13.355	67445.259	77984.610
IP. 1	313-28-19	25-36-25	20.000	4.545	0.510	8.938	27.128	67457.734	77979.841
IP. 2	304-32-03	8-56-16	225.000	17.585	0.686	35.099	63.237	67476.398	77960.154
IP. 3	312-39-44	8-07-41	300.000	21.315	0.756	42.558	34.877	67512.247	77908.060
IP. 4	328-18-53	15-39-10	60.000	8.247	0.564	16.391	29.420	67535.882	77882.413
IP. 5	331-34-51	3-15-57	500.000	14.254	0.203	28.501	36.212	67560.917	77866.960
IP. 6	320-37-37	10-57-13	135.000	12.944	0.619	25.809	44.704	67592.765	77849.726
IP. 7	325-19-58	4-42-21	300.000	12.327	0.253	24.640	41.197	67627.323	77821.367
IP. 8	329-26-34	4-06-36	400.000	14.352	0.257	28.692	58.358	67661.206	77797.934
IP. 9	326-51-08	2-35-26	850.000	19.219	0.217	38.431	23.356	67711.459	77768.265
EP								67731.014	77755.494

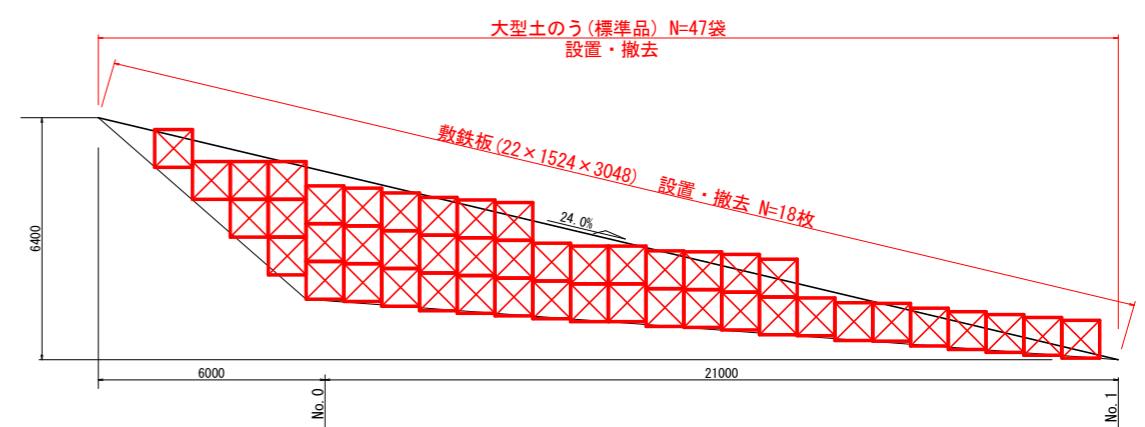
当初設計図面	
工事名	R4波土 長泉寺谷川 海・多良 河川工事 (担い手確保型) (着手日指定型)
路線名等	長泉寺谷川
工事箇所	海部郡海陽町多良
図面名	仮設計画平面図 2
縮尺	S=1:500
図面番号	13 / 14
会社名	
事業者名	徳島県南部総合県民局<美波>



仮設計画平面図  
S=1:500



仮設道路  
(坂路部) S=1:100



IP	IP間方向角	IA	R	TL	SL	CL	IP間距離	X座標	Y座標
No. 0	339-04-44						13.355	67445.259	77984.610
IP. 1	313-28-19	25-36-25	20.000	4.545	0.510	8.938	27.128	67457.734	77979.841
IP. 2	304-32-03	8-56-16	225.000	17.585	0.686	35.099	63.237	67476.398	77960.154
IP. 3	312-39-44	8-07-41	300.000	21.315	0.756	42.558	34.877	67512.247	77908.060
IP. 4	328-18-53	15-39-10	60.000	8.247	0.564	16.391	29.420	67535.882	77882.413
IP. 5	331-34-51	3-15-57	500.000	14.254	0.203	28.501	36.212	67560.917	77866.960
IP. 6	320-37-37	10-57-13	135.000	12.944	0.619	25.809	44.704	67592.765	77849.726
IP. 7	325-19-58	4-42-21	300.000	12.327	0.253	24.640	41.197	67627.323	77821.367
IP. 8	329-26-34	4-06-36	400.000	14.352	0.257	28.692	58.358	67661.206	77797.934
IP. 9	326-51-08	2-35-26	850.000	19.219	0.217	38.431	23.356	67711.459	77768.265
EP								67731.014	77755.494

当初設計図面

工事名	R4波土 長泉寺谷川 海・多良 河川工事 (担い手確保型) (着手日指定型)		
路線名等	長泉寺谷川		
工事箇所	海部郡海陽町多良		
図面名	平面図		
縮尺	図示	図面番号	14 / 14
会社名			
事業者名	徳島県南部総合県民局<美波>		